

**Læs omhyggeligt disse anvisninger før brug.**

Ventilatoren er beregnet til fast installation 230V AC 50Hz og bør installeres af en autoriseret elektriker. Tekniske data: Se typeskiltet.

© Copyright Pax AB. Vi påtager os intet ansvar for trykfejl og forbeholder sig ret til at foretage ændringer i materialer og design.

**Beskrivelse/anvendelse**

Pax Viaduct er en kanal ventilator udstyret med kuglelejer beregnet til kanaldimension Ø100 eller Ø125 mm. Kan monteres lodret eller vandret.

**Montering**

Denne ventilator monteres i kanal. Ventilatoren fastgøres med ventilations-tape. På produktet sidder der en etiket med en pil, der angiver luftretningen. Ventilatoren kan således anvendes til både indblæsning og udsugning alt afhængigt af, hvordan den monteres.

**Eltilslutning**

Denne type ventilator er beregnet til fast installation, og el-installationen skal udføres af en autoriseret elektriker. Der installeres en flerpolet afbryder med mindst 3 mm brydeafstand før monteringen af ventilatoren. Tilslutning foretages på klemrække under låget, si figur nedan.

- Løsn skruerne på låget, og fjern kåben.
- Forbind fase på klemme mærket L
- Forbind nullet på klemme mærket N
- Genmonter låget, og skru det fast.

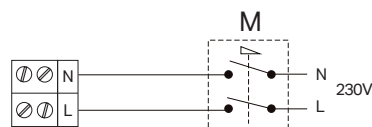
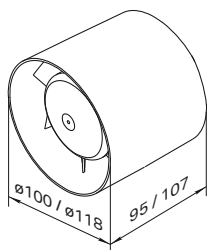
Kablet til ventilatoren kan dirigeres i ventilationskanalen, hvis det føres den kortest mulige afstand, og kablet kan inspiceres. Kablet skal bestå af en speciel eller tung kabeltilslutning med kabinet lavet af polychlorpren eller et specielt kabel med isolering og et kabinet af ethen-propen gummi.

**Vedligeholdelse**

Ventilatorerne bør rengøres en gang om året for optimal funktion. Inden rengøringen skal ventilatoren gøres spændingsfri. Ventilatoren rengøres med en fugtig klud eller lignende.

**Garanti**

Der er fem års garanti på produktionsfejl. Garantibetingelser, se pax.se Reklamation skal ske til stedet, hvor varen er købt.



M = Flerpolet afbryder

**Lue tämä käyttöohje huolellisesti läpi ennen laitteen käyttöä.**

Puhallin on suunniteltu kiinteää sähköasennusta varten ja sen saa asentaa vain valtuutettu sähköasentaja. Tekniset tiedot: Katso tyyppikilpi.

© Copyright Pax AB. Painovirhevarauksin. Jatkuva tuotekehitys voi muuttaa yksittäisten tuotteiden teknisiä arvoja ja rakenneratkaisuja.

**Kuvaus / käyttötarkoitus**

Pax Viaduct on kuulallakeroitu kanavapuhallin, joka on tarkoitettu kanavahalkaisijalle Ø100 ja Ø125 mm. Voidaan asentaa pysty- tai vaaka-asentoon.

**Asennus**

Puhallin asennetaan kanavaan. Puhallin kiinnitetään ruuvilla ja/tai ilmastoiteipillä. Puhaltimeen on kiinnitetty tarra, jossa on nuoli. Nuoli osoittaa ilman virtaussuunnan, joten puhallinta voidaan sen asennussuunnan mukaisesti käyttää joko poistoilman tai tuloilman puhaltamiseen.

**Sähköasennus**

Puhaltimet on tarkoitettu kiinteään asennukseen, ja sähkökytkennät saa tehdä vain hyväksytty sähköasentaja. Puhallinta varten on asennettava moninapainen kytkin, jonka kärkien etäisyys on vähintään 3 mm. Kytkenä suoritetaan keskikannen alla olevaan liitinlevyyn.

- Kierrä keskikannen ruuvi auki ja poista kupu
- Kytke vaihe liittimeen L
- Kytke nolla liittimeen N
- Aseta keskikansi takaisin paikalleen ja ruuvaa kiinni.

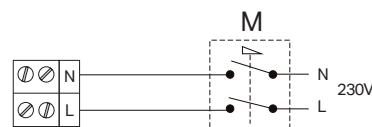
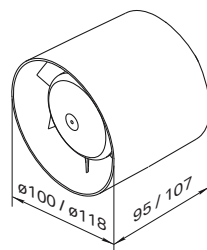
Puhaltimen kaapeli voidaan vetää ilmanvaihtokanavaan, jos se vedetään lyhintä mahdollista tietä ja voidaan tarkastaa. Kaapelina on käytettävä liitäntäkaapelia, jonka vaippa on polykloropreenia tai erikoiskaapelia, jonka eriste ja vaippa ovat eteenpropeenikumia.

**Kunnossapito**

Puhaltimet on puhdistettava pari kertaa vuodessa, jotta ne toimisivat mahdollisimman hyvin. Ennen puhdistusta on varmistettava, että puhallin on jännitteetön. Puhdistukseen käytetään kosteaa liinaa tai vastaavaa.

**Takuu**

Puhaltimilla on viiden vuoden takuu valmistusvikojen varalta. Takuuehdot, katso pax.se/fi Reklamaatiot osoitetaan ostopaikkaan.

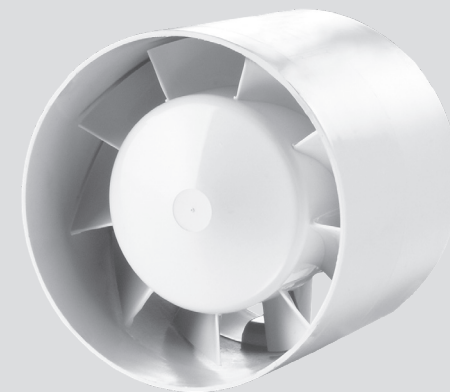


M = Moninapainen kytkin

**PAX**<sup>®</sup>

**Pax Viaduct™**  
**100s – 125s**

SE	Monteringsanvisning
EN	Installation guide
NO	Monteringsanvisning
DK	Monteringsvejledning
FI	Asennusohje



**5**  
års garanti  
year warranty



**Intertek**

**Läs noga igenom denna anvisning innan användning.**  
Fläkten är anpassad för fast installation 230V AC 50Hz och ska installeras av behörig elektriker. Tekniska data: Se typskylt.

© Copyright Pax AB. Vi reserverar oss för tryckfel och förbehåller oss rätten till material- och konstruktionsändringar.

### Beskrivning / användning

Pax Viaduct är en kullagrad kanalfläkt avsedd för kanaldimension  $\varnothing 100$  alternativt  $\varnothing 125$  mm. Kan monteras vertikalt eller horisontellt.

### Montering

Denna fläkt monteras i kanal. Fläkten fixeras med ventilationstejp. På produkten sitter en etikett med en pil, pilen anger luftriktningen, fläkten kan således användas för både frånluft och tilluft beroende på hur den monteras.

### Elanslutning

Dessa fläktar är avsedda för fast installation och elinstallationen ska göras av behörig elektriker. Fläkten ska föregås av allpolig brytare med min 3 mm brytaravstånd. Inkoppling görs på kopplingsplint under locket, se kopplings-schema nedan.

- Lossa skruvarna på locket och avlägsna kåpan.
- Koppla in fas på plint märkt L
- Koppla in nollan på plint märkt N
- Återmontera locket och skruva fast.

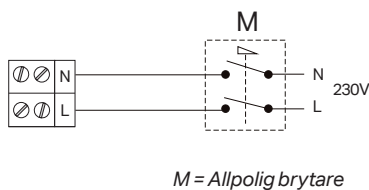
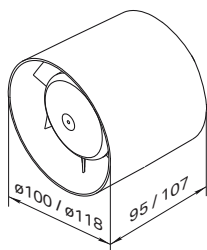
Kabel till fläkten får förläggas i ventilationskanal om kabeln förläggas på kortast möjliga väg och kan inspekteras. Kabeln ska bestå av speciell eller tung anslutningskabel med hölje av poly-kloropren eller av specialkabel med isolering och hölje av eten-propengummi. SEG: 02 490 02

### Underhåll

Fläktarna bör rengöras någon gång per år för optimal funktion. Innan rengöringen skall fläkten göras spänningslös. Fläkten kan rengöras med fuktig trasa eller liknande.

### Garanti

Fläktarna har fem års garanti mot fabriktionsfel. Garantivillkor, se pax.se  
Reklamation görs till inköpsstället.



**Carefully read these instructions before use.**  
The fan is designed for fixed installation 230V AC 50Hz and should be installed by a qualified electrician. Technical data: See type plate.

© Copyright Pax AB. We accept no liability for printing errors and reserve the right to make changes to materials and designs.

### Description/use

Pax Viaduct is a duct fan equipped with ball bearings intended for duct dimension  $\varnothing 100$  or  $\varnothing 125$  mm. May be mounted vertically or horizontally.

### Installation

This fan is installed in a duct. The fan is fixed with duct tape. There is a label on the product indicating the direction of the air flow, so the fan can be used for intake or exhaust air depending on how it is installed.

### Electrical connection

These fans are designed for fixed installation and the electrical installation must be carried out by a qualified electrician. The fan is preceded by a multi-pole switch with a contact gap of at least 3 mm. Connection is to a terminal block under the cover in accordance with the power connection scheme.

- Loosen the screws on the cover and remove the cover.
- Connect phase to the terminal marked L
- Connect neutral to the terminal marked N
- Refit the central cover and screw in place.

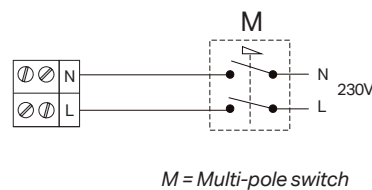
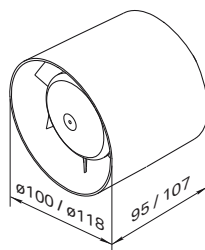
The cable for the fan may be routed in the ventilation duct if it is routed the shortest possible distance and the cable can be inspected. The cable must consist of a special or heavy connection cable with casing made of polychloroprene or a special cable with insulation and a casing of ethene-propene rubber.

### Maintenance

The fans should be cleaned once a year for optimum operation. Before cleaning, the fan should be disconnected from the power supply. The fan can be cleaned using a damp cloth or similar.

### Warranty

The fans carry a five-year warranty for manufacturing faults. Warranty conditions, see pax.se/en  
Complaints should be addressed to the place of purchase.



**Les nøye gjennom disse instruksjonene før viften blir tatt i bruk.**  
Viften er beregnet for 230V AC, 50Hz og skal installeres av godkjent installatør. Tekniske data: Se navneskilt.

© Copyright Pax AB. Vi reserverer oss for trykkfeil og forbeholder oss retten til material- og konstruksjonsendringer.

### Beskrivelse/bruk

Pax Viaduct er en kulelagret kanalvifte beregnet for kanaldimensjon  $\varnothing 100$  og  $\varnothing 125$  mm. Kan monteres vertikalt eller horisontalt

### Montering

Denne viften monteres i kanal. Viften fikses med ventilasjonstape. På produktet sitter det en etikett med en pil, pilen angir luftretningen, og viften kan brukes både til fraluft og til-luft, avhengig av hvordan den monteres.

### El-tilkopling

Disse viftene er ment for fast installasjon, og el-installasjonen skal utføres av autorisert elektriker. Viften tilkoples allpolig bryter med minst 3 mm bryteravstand. Tilkopling skjer på kopplingsklemme under lokket i henhold til koblings-skjema, si figur nedan.

- Løsne skruene på lokket og ta av dekslet.
- Kople inn fase på klemme merket L
- Kople null til klemme merket N
- Monter lokket igjen og skru det fast.

Kabel til viften kan legges i ventilasjonskanal hvis kabelen legges kortest mulige vei og kan inspiseres. Kabelen skal bestå av en spesiell eller tung strømkabel med mantel av polykloropren eller av en specialkabel med isolering og mantel av etenpropengummi

### Vedlikehold

Viftene bør rengjøres ca. en gang i året for å fungere optimalt. Før rengjøring skal viften gjøres spenningsløs. Viften kan rengjøres med en fuktig klut eller liknende.

### Garanti

Viftene har fem års garanti mot fabriktionsfeil. Garantivillkår, se paxnorge.no  
Ved reklamasjon må man henvende seg til kjøpestedet.

