

PAX[®]

Pax hjälper din
bostad att andas.

Fläktar

Tilluftsventiler

Ventilation med värmeåtervinning





Pax hjälper din bostad att andas

På en punkt är ni ganska lika varandra, du och ditt hus, ni behöver båda andas för att må bra. Människan andas reflexmässigt utan att ens tänka på det, men ditt hus behöver ofta lite hjälp med luftutbytet.

När du ska välja ventilationslösning bör du ställa höga kvalitetskrav på driftsäkerhet, energiåtgång, installations- och servicevänlighet, automatikfunktioner och inte minst på en riktigt låg ljudnivå. I denna broschyr hittar du Pax produkterna som uppfyller alla dessa kriterier och hjälper dig att skapa en bra luftbalans i bostaden.

-
- | | | | |
|-----------|--|-----------|---|
| 05 | Vad är egentligen ventilation? | 19 | Ventilation med värmeåtervinning, Pax Eos |
| 06 | Hela huset ska andas | 22 | Pax originaltillbehör till Eos, fläktar, ventiler |
| 08 | Pax fläktar - hjälper dig få bukt med fukten | 24 | Ordlista kring ventilation |
| 16 | Tilluftsventiler | 25 | Vanliga frågor om ventilation |



Vad är egentligen ventilation, och hur fungerar den i ditt hus?

Inomhusluft måste bytas ut hela tiden – gammal luft ska ut och ny, frisk luft ska in. Det behövs både för dig och din bostads skull. Om ventilationen är dålig märks det ofta först i badrummet. Lukten efter toabesök ligger kvar onödigt länge och när du duschat är det imma på spegeln och kanske till och med kondens på väggar och fönster.

Två miljoner hus skulle få bättre klimat med Pax ventilationslösningar. Nyare hus har oftast ett centralt ventilationssystem. Men i Sverige finns också omkring två miljoner äldre hus som är byggda med så kallad självdragsventilation. Det betyder att luften är tänkt att bytas ut bara med hjälp av tilluftsventiler och frånluftskanaler.

Det fungerade ofta bra förr men idag är husen tätare och tilläggsisolerade och vi tillbringar mer tid hemma och duschar mycket oftare.

Har du bytt till ett nytt värmesystem? Många har de senaste åren bytt ut sina gamla oljepannor och satt in bättre värmesystem, exempelvis berg- eller fjärrvärme. De nya värmesystemen har stora fördelar, men vad många inte vet är att självdragsventilationen kan försämrats rejält när man kastat ut den gamla oljepannan.

Den varma skorstenen fungerade som "motor" i självdragsventilationen. Tar man bort pannan blir skorstenen kall och ventilationen försämrats i hela huset.

Bor du i ett 70-tals hus och har installerat en luftluftvärmepump?

Många hus från 70-talet har direktverkande el och värms med elradiatorer. För att sänka elkostnaden är det vanligt att installera en luftluftvärmepump.

Tvärtom mot vad många tror så förbättrar en vanlig luftluftvärmepump inte husets ventilation alls. Den tar nämligen inte in någon frisk luft utan värmer den befintliga inomhusluften. Känns det fuktigt, och kanske luktar lite, är ventilationen otillräcklig.

När du väljer en ventilationslösning från Pax så säkerställer du en rätt luftomsättning* i ditt hem. På så vis kan du förhindra uppkomsten av fuktskador som kan leda till dyra reparationer och ohälsa som allergier och astma. Men framförallt så förbättrar du hälsan och välbefinnandet för dig och din familj.

Med mer än 50 års erfarenhet och ett kvalitetssortiment av Pax fläktar, ventiler och decentraliserade ventilationsaggregat med värmeåtervinning, hjälper vi dig att skapa en bra luftbalans i ditt hem. Både du och ditt hus ska ju må bra!

Tecken på dålig ventilation

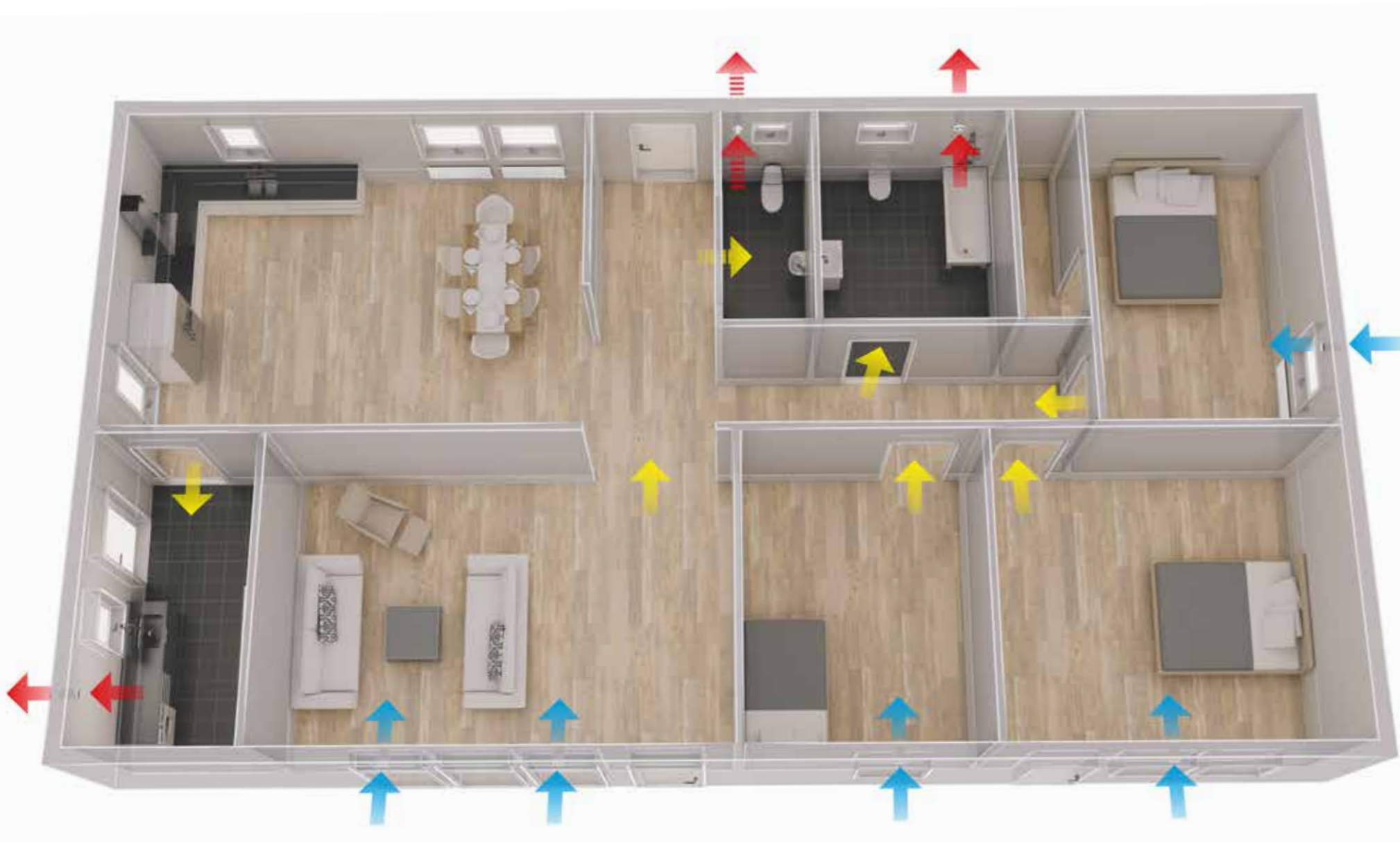
- 1. Imma på badrumsspeglarna sitter kvar länge efter bad eller dusch.**
- 2. Lukt ligger kvar länge efter toalettbesök.**
- 3. Imma längst ned på sovrumsfönstret när du vaknar på morgonen.**
- 4. Du vaknar med huvudvärk och luften känns dålig i sovrummet.**
- 5. Huset känns instängt eller luktar. Ofta vänjer man sig vid dålig lukt och känner den inte själv. Tag hjälp av bekanta och fråga vad de tycker.**
- 6. Fukt på kallvinden är ett tecken på att bostadsutrymmets ventilation är undermålig.**

* Luftomsättning: En tumregel är att luften i din bostad bör bytas ut varannan timme enligt Folkhälsomyndigheten och Boverkets rekommendationer.

Hela huset ska andas

Planera ordentligt

När du installerar en ventilationslösning från Pax, ska du tänka på byggnaden som en helhet. Se till att hela huset ventileras – inte bara badrummet. Om luften kan cirkulera fritt i huset så håller du lättare både dig själv och huset i bästa trim.



Modellen visar hur ett hus med självdragsventilation kan uppnå en god luftomsättning beroende på hur man kombinerar Pax ventilationsprodukter.

Pilarnas betydelse



Frånluft ut

Fläktar ska placeras så att den smutsiga luften ventileras ut så nära källan till föroreningen som möjligt (badrum, WC, tvättstuga etc), utan att passera några andra rum.



Tilluft, frisk luft in

All luft du drar ut med fläktar måste, via ventiler, ersättas med frisk luft utifrån. Ventilerna placeras högt upp på väggen, gärna ovanför ett fönster. Den stigande varma luftströmmen från ett element minimerar risken för kalldrag i rummet. Rum större än 25 m² bör utrustas med två eller flera ventiler.



Överluft

För att ventilationen ska fungera behöver luften kunna röra sig fritt mellan bostadens olika rum. Viktigt att överluften tillåts vandra genom innerdörrpassager (via trösklar, karmar eller gallerdon), även om dörrar är stängda.



Pax fläktar hjälp dig få buk med fukten

Badrumsfläkt, våtrumsläkt, frånluftsfläkt, väggfläkt – kärt barn har många namn och alla är de synonyma med Paxfläkt som varit ett begrepp i flera decennier. Det finns ett exklusivt antal produkter som genom sin plats på marknaden har blivit ett eget begrepp och en Paxfläkt hör definitivt till den kategorin.

1973 lanserade vi Sveriges första fläkt som godkänts för badrum. Med den försvann både fukt och lukt snabbare. Under åren har vi vidareutvecklat och förbättrat våra fläktar till att vara effektiva, driftsäkra och otroligt tysta. 2016 var vi först med att lansera världens första app-styrda badrumsfläkt.

Pax Calima® Innovation i varenda detalj



Pax Calima är redo att jobba direkt

Pax Calima är en multifunktionell fläkt som är klar att använda direkt efter elanslutning. I sitt standardutförande arbetar Calima helautomatiskt på både fukt och ljus i tre hastighetslägen.

Pax Calima är grundprogrammerad för att klara de allra flesta installationer. Fläkten arbetar kontinuerligt med ett grundflöde på ca. 30m³/h. Vid påverkan av en ljusförändring, när en lampa tänds, eller vid skuggförändringar när någon rör sig i rummet ökar flödet till cirka 60m³/h. Om fuktigheten stiger snabbt vid exempelvis en dusch stiger flödet till cirka 95m³/h. När fukten är bortventilerad återgår fläkten till grundflödet cirka 30m³/h.

Det gör att det hela tiden skapas en hälsosam luftomsättning och ett bättre inneklimat i hela huset.

Pax Calima är extremt tyst och är självklart godkänd för att användas i våtutrymmen.

Pax-Appen ger möjlighet till ännu fler funktioner

Vill du ha fler funktioner och användningsområden så ladda ner vår smarta app Pax Wireless. Med hjälp av den kan fläkten programmeras även för värmeförflyttning, kalenderfunktion, boost-läge och vädringsfunktion. Via Appen kan fläkten också parkopplas med alla våra handdukstorkar som är utrustade med Pax timer Momento II™. Då kan Calima starta handdukstorken automatiskt när fuktnivån i rummet ökar.

Innovation i varenda detalj

Pax Calima är utvecklad och tillverkad i Sverige och vi har som vanligt varit kompromisslösa i såväl material, miljö- och kvalitetstänk. Calima är fylld med den allra senaste styrtekniken och har mer än 20 procent bättre prestanda än tidigare modeller.

Dessutom har Pax Calima minimal energiförbrukning och är mycket enkel att rengöra.

En fläkt med oanade möjligheter

Pax Calima är utvecklad för mer än bara bostaden. Den inbyggda 12-volts-ingången gör det möjligt att använda fläkten i till exempel båt och husbil.

Pax Calima är kanske en av de mest mångsidiga fläktarna vi har tagit fram.

Och som vanligt när det handlar om Pax-produkter, så har varje enskild fläkt genomgått noggranna kvalitets- och säkerhetstester. Det är därför vi lämnar hela 5 års garanti på din Pax Calima.

Justeringar/inställningar via appen:

Flödesjusteringar
Kalenderfunktion
Forcerad ventilation
Eftergångstid
Startfördröjning
Ljuskänslighet
Fuktkänslighet

Det här får du med en Pax Calima®

1. Helautomatisk badrumsfläkt, klar att använda i sin grundinställning.
2. Få möjlighet att göra fler inställningar och justeringar via appen Pax Wireless.
3. Enkel att installera och använda.
4. Mycket tyst, 17–20 dB (A) 3 m.
5. Effektiv, 110 m³/h friblåsande.
6. Energisnål, max 4 watt.
7. Boost-funktion.
8. Separat 12 V-ingång.
9. Trygg och säker. Varje fläkt är noggrant testad.



- RH%
- Light
- Timer
- Speed 1, 2, 3
- Bluetooth
- Värme-förflyttare



Pax Calima®

Helautomatisk fläkt med möjlighet till appstyrning. Med inbyggd allpolig brytare.

Pax Calima vit

Art.nr. 1550-1
SEG 9302508
RSK 8760348

Pax Calima svart

Art.nr. 1530-1
SEG 9302608
RSK 8751538

Spänning

100-230V AC, 50-60Hz

alternativt

Lågspänning
12V DC (11-13,8V)

Funktioner

Helautomatisk. Tre hastighetslägen och boost-läge:

- Lågt varvtal (grundflöde/grundventilation).
- Mellanhögt varvtal (eftergångstid via ljussensor).
- Högt varvtal (aktiveras via fuktsensor eller manuell start via strömbrytare).
- Boost-läge, programmeras eller aktiveras via app
- Vädringsfunktion, inkopplingsbar

Placering

Monteras mot egen separat kanal Ø100-140
– med naturligt självdrag (tak).
– utan naturligt självdrag (yttervägg).

Allpolig brytare

Inbyggd för anslutning 100-240V.

Komplett installationspaket

– Calima paket 1555-1
fläkt, galler, rör och spjäll

Separat
12 V-ingång
för t ex båt
husvagn eller
fritidshus.

- RH%
- Light
- Timer
- Speed 1, 2, 3



Pax Sirocco®

Helautomatisk badrumsfläkt med grundventilerande basflöde, ljus- och fuktsensor. Finns möjlighet att avaktivera basflöde.

Art.nr. 1552-1
SEG 9302567
RSK 8751524



Pax Levante® Energisnål badrumsfläkt i snygg design

Separat
12 V-ingång
för t ex båt
husvagn eller
fritidshus.

Finns hos
din lokala
elektriker.



Enkel och bra

Levante® badrumsfläktar är enkla och bra ventilationslösningar i utrymmen där det naturliga självdraget inte är tillräckligt. Samtliga modeller har separat 12V ingång.

De är mycket enkla att både montera och använda. Gott om utrymme i ramdelen underlättar installatörens jobb, och rengöring sker med ett enkelt handgrepp, helt utan behov av verktyg. Tak- eller väggmonteras mot egen separat kanal, med eller utan naturligt självdrag.

Fläktarnas smarta styrfunktioner ger dig en bekymmersfri ventilation och hjälper automatiskt ditt hus med "andningen" när det som allra bäst behövs. Resultatet blir en innemiljö som gör att både du och huset mår bra!

Modeller

Utmärkande egenskaper för fläktar i Pax Levante-serien är att de är extremt tysta, har starka motorer med hög effektivitet, miljövänliga material och försumbar energiförbrukning. Självklart är fläktarna godkända för att kunna monteras i våtutrymmen.

Trygg - Säker - Miljövänlig

Pax Levante-serien tillverkas i utvalda material med väldigt låg miljöpåverkan. Självklart är fläktarna återvinningsbara.

För din trygghet genomgår varje enskild Pax-fläkt mycket noggranna kvalitets- och säkerhetstester. För att understryka kvalitetstänkandet, lämnar vi fem års garanti för Pax Levante.

Pax Levante

1. Tystgående.
2. Effektiv, 110 m³/h friblåsande.
3. Enkel att installera och använda.
4. Energisnål, max 4 W.
5. Separat 12V ingång
6. Miljövänlig, helt återvinningsbar.
7. Säker - varje enskild fläkt kvalitets- och säkerhetstestas.
8. Utvecklad och tillverkad i Sverige.
9. 5 års garanti.

Pax Passad® Nordens mest sålda badrumsfläkt



Erfarenhet och smart teknik

Vi har utvecklat Pax Passad-serien för att du enkelt ska hitta en modell som säkerställer ventilationen i din bostad.

Bekymmersfri användning

En Pax Passad fläkt är främst avsedd för förstärkning av frånluftflöde i bostäder med självdragsventilation. De är mycket enkla både att montera och att använda. Gott om utrymme i ramdelen underlättar installatörens jobb, och rengöring sker med ett enkelt handgrepp, helt utan behov av verktyg.

Fläktarnas smarta styrfunktioner ger dig en bekymmersfri ventilation och hjälper automatiskt ditt hus med "andningen" när det som allra bäst behövs. Resultatet blir en innemiljö som gör att både du och huset mår bra!

Modeller

Utmärkande egenskaper för alla fläktar i Pax Passad-serien är att den är extremt tyst, hög effektivitet, miljövänliga material och försumbar energiförbrukning. Självklart är fläktarna godkända för att kunna monteras i våtutrymmen.

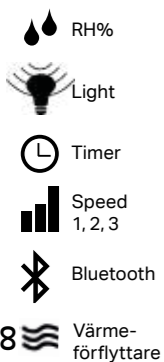
Trygg - Säker - Miljövänlig

Pax Passad-serien tillverkas i utvalda material med väldigt låg miljöpåverkan. Självklart är fläktarna återvinningsbara. Pax Passad är bland annat miljörekommenderad av Sunda Hus.

För din trygghet genomgår varje enskild Pax-fläkt mycket noggranna kvalitets- och säkerhetstester. För att understryka kvalitetstänkandet, lämnar vi fem års garanti för Pax Passad.

Pax Passad

1. Tyst, 27,9 dB(A) 3m.
2. Effektiv, 95 m³/h friblåsande.
3. Enkel att installera och använda.
4. Energisnål, max 5 W.
5. Miljövänlig, helt återvinningsbar.
6. Säker - varje enskild fläkt kvalitets- och säkerhetstestas.
7. Utvecklad och tillverkad i Sverige.
8. 5 års garanti.



Pax Levante® 50

Levante® 50 helautomatisk badrumsfläkt med möjlighet till appstyrning.

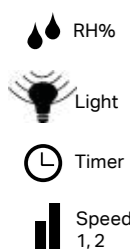
Pax Levante 50	Vit	Svart
Art.nr.	1547-1	1548-1
SEG	9302621	9302622
RSK	8797627	8797628



Pax Levante® 40

Levante® 40 helautomatisk badrumsfläkt med ljus- och fuktsensor, grundinställd på kontinuerlig drift

Pax Levante 40	Vit
Art.nr.	1546-1
SEG	9302620
RSK	8797626



Pax Levante® 30

Levante® 30 med fukt- och ljussensor för dig som enkelt vill behovsreglera frånluftflödet

Pax Levante 30	Vit
Art.nr.	1545-1
SEG	9302607
RSK	8751537



Pax Levante® 00

Levante® 00 manövreras manuellt via en separat strömbrytare

Pax Levante 00	Vit
Art.nr.	1540-1
SEG	9302606
RSK	8751536



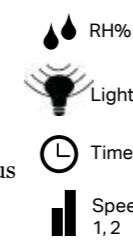
Pax Passad® 30

Fuktstyrning och ljussensor

Pax Passad 30 är perfekt för badrummet i bostäder med naturligt självdrag (tak), eller i hus där det mekaniska frånluftsystemet behöver komplettering (dock via egen kanal).

Fläkten startar via justerbar ljussensor, eller när fuktnivån överstiger inställt värde.

Pax Passad 30	
Art.nr.	1855-1
SEG	9302366
RSK	8758476



Pax Passad® 31

Fuktstyrning och ljussensor, med kallrasspjäll

Pax Passad 31, med kallrasspjäll*, monteras i kanal som saknar naturligt självdrag (yttervägg). Används främst som punkt- förstärkning för ventilation i bostäder med annat befintligt system för grundventilation t.ex. mekanisk frånluftsventilation (dock via egen kanal).

Pax Passad 31	
Art.nr.	1860-1
SEG	9302367
RSK	8758477

*OBS! Ett kallrasspjäll är direkt skadligt om fläkten monteras i ventilationskanal med naturligt självdrag (exempelvis i tak).



Pax Passad® 00

Grundmodell, Start och stopp via strömbrytare

Enkel fläkt och en bra ventilationslösning i utrymmen där det naturliga självdraget (tak) inte är tillräckligt. Pax Passad 00 kan kombineras med olika externt monterade styrutrustningar till exempel

- Pax termostat för värmeförflyttning.
- Externt kopplingsur när du vill styra luftväxling med hjälp av en klocka.

Pax Passad 00	
Art.nr.	1850-1
SEG	9302365
RSK	8758475

Pax Kanalfläktar

Våra mest kraftfulla fläktar!

Med Pax Kanalfläktar kan du skräddarsy system som tillgodoser ventilationsbehovet i de flesta mindre och medelstora byggnader. Fläktarna ansluts som en del av själva ventilationskanalen, vilket gör att placeringen blir mycket diskret, till exempel på vind.

Fläktarna är anpassade för att monteras mot kanaler med innerdiameter $\varnothing 100$, $\varnothing 125$ alternativt $\varnothing 160$ mm. Hög tryckförmåga och stor kapacitet gör fläktarna speciellt lämpade för krävande ventilationsförhållanden. Fläktarna har energiklass C och levereras komplett med montagekonsol och två stycken montageklammer.

Pax Kanalfläkt 100s

Art.nr.	1903-3
SEG	9302327
RSK	8758368

Flöden, kapacitet friblåsande

$\varnothing 100$	290 m ³ /h
$\varnothing 125$	360 m ³ /h
$\varnothing 160$	460 m ³ /h

Pax Kanalfläkt 125s

Art.nr.	1903-4
SEG	9302328
RSK	8758400

Placering

Ansluts mot ventilationskanal $\varnothing 100$, $\varnothing 125$ alternativt $\varnothing 160$ mm. Fläktarna är kullagrade och kan monteras i valfritt inbyggnadsläge. Dock inte med hela kopplingsdosan under horisontallinjen.

Pax Kanalfläkt 160s

Art.nr.	1903-5
SEG	9302329
RSK	8758426



Pax Viaduct

Diskret ventilationslösning

Pax Viaduct är en insticksmodell som monteras inne i ventilationskanaler med minst $\varnothing 100$ alternativt $\varnothing 120$ mm innerdiameter. Utmärkt fläktalternativ t.ex. när kanalmyningen är trångt placerad vid skärningspunkter vägg/vägg eller tak/vägg. Fläktarna är även idealiska som drivkälla vid värmeförflyttning.

Utrustad med kullagrad motor vilket gör att den kan monteras i såväl horisontellt som vertikalt läge. Godkänd för installation i våtutrymmen. Pax Viaduct kan kombineras med olika externt monterade styrutrustningar till exempel:

- Pax termostat för värmeförflyttning
- Pax varvtalsregulator

Pax Viaduct 100s

Art.nr.	1903-1
SEG	9302330
RSK	8758640

Flöden, kapacitet friblåsande

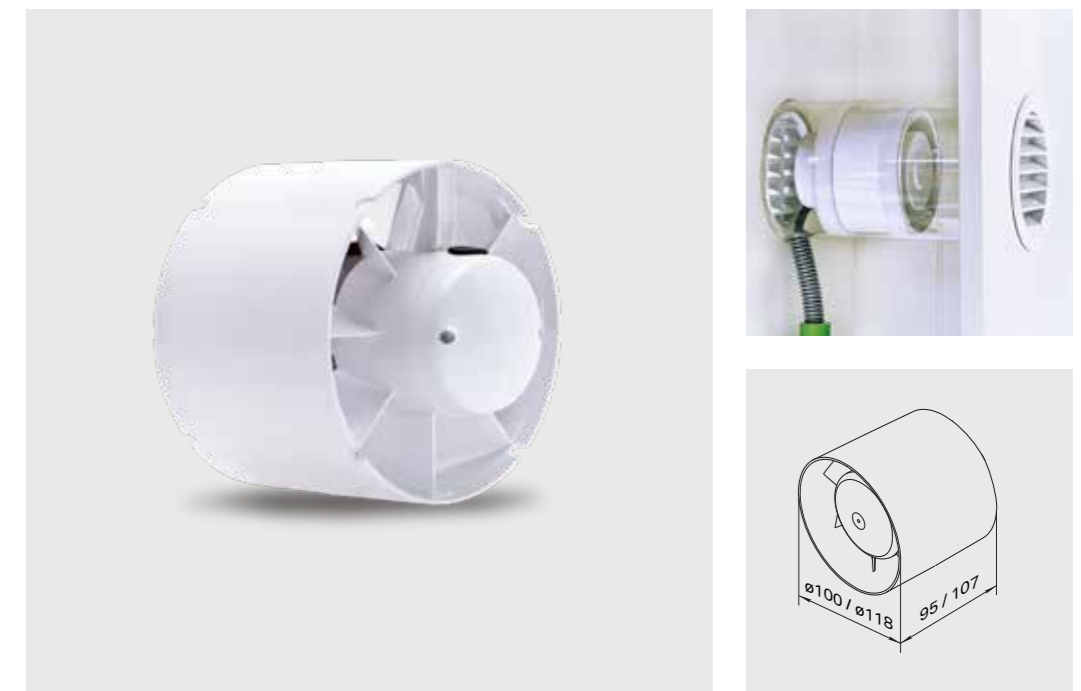
$\varnothing 100$	97 m ³ /h
$\varnothing 120$	137 m ³ /h

Pax Viaduct 120s

Art.nr.	1903-2
SEG	9302339
RSK	8758665

Placering

Monteras inne i ventilationskanal min $\varnothing 100$ alt. $\varnothing 120$ mm. Fläktarna är kullagrade och kan monteras i valfritt inbyggnadsläge.



Pax Ventiler – Lika viktigt för ventilationen som fläkten.

I många bostäder med självdragsventilation är tilluften ett bortglömt kapitel. För att skapa god luftomsättning behövs fläktar för att klara av frånluftflödet från husets våtutrymmen (badrum, WC, tvättstugor). Det är först när motsvarande luftmängder också släpps in, som bostadens andningsprocess kommer i balans.

Med Pax tilluftsventiler kommer rätt luftmängd in i huset på ett kontrollerat sätt. Ventilerna monteras i bostadens torra utrymmen (sovrum, vardagsrum, arbetsrum, barnens rum).

Välj mellan Pax Vägventiler och Pax Fönsterventiler som båda är konstruerade för att ge en naturlig luftspridning utan obehag.

- Ta kontroll över vart luften söker sig in. Genom att montera en tilluftsventil på rätt plats, kan du till exempel bli av med oönskat golvdrag.
- Placera alltid ventilen högt upp på vägg. Om du har radiatorer under fönstren, så monterar du ventilen ovanför fönstren. Om du har golvvärme bör ventilen helst placeras någon meter bort från fönstret.
- Utformade för att styra luftflödet och därmed minimera risken för kalldrag.
- Enkla att montera och att rengöra.



Pax Vägventiler

Komplett tilluftspaket

Pax Tilluftspaket är kompletta paketlösningar för ventilmontage i yttervägg. Paketet innehåller vägventil (manuell eller termostatstyrd), väggrör och ett vitt ytterväggsgaller. Väggrören kan skarvas eller kapas för att passa normala väggjocklekar (max 370 mm).

- Med rund eller fyrkantig kåpa.
- För kanaldimension \varnothing 80 mm eller \varnothing 100 mm.
- Manuellt eller termostatstyrt utförande.

Tilluftspaket med termostatstyrd spjällöppning

Termostaten känner av den inkommande luftens temperatur och justerar automatisk spjällöppningens storlek.

Maximal luftöppning är vid +10°C eller varmare. Spjällöppningen minskar när temperatur faller. Vid -5°C är spjället stängt.

Tilluftspaket \varnothing 100 termostat rund

Art.nr. 2602-6
SEG 9302467
RSK 8758168

Tilluftspaket \varnothing 100 termostat fyrkantig

Art.nr. 2602-8
SEG 9302469
RSK 8758170

Tilluftspaket \varnothing 80 termostat rund

Art.nr. 2601-6
SEG 9302455
RSK 8758156

Tilluftspaket \varnothing 80 termostat fyrkantig

Art.nr. 2601-8
SEG 9302457
RSK 8758158

Tilluftspaket med manuell spjällöppning

Ett steglöst inställbart spjäll reglerar de manuellt styrda ventilernas luftöppning, via en spak. För eftermontage finns en termostatkassett (2702-1) som tillbehör.

Tilluftspaket \varnothing 100 rund

Art.nr. 2602-5
SEG 9302466
RSK 8758167

Tilluftspaket \varnothing 100 fyrkantig

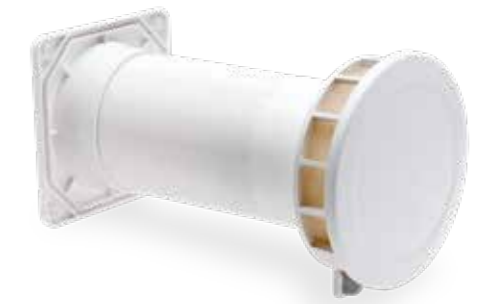
Art.nr. 2602-7
SEG 9302468
RSK 8758169

Tilluftspaket \varnothing 80 rund

Art.nr. 2601-5
SEG 9302454
RSK 8758155

Tilluftspaket \varnothing 80 fyrkantig

Art.nr. 2601-7
SEG 9302456
RSK 8758157



Vägventiler med rund eller fyrkantig kåpa. \varnothing 80 eller \varnothing 100 mm. Manuellt eller termostatstyrt utförande.

Pax Fönsterventiler

Pax Fönsterventiler består av en inomhusdel och en utomhusdel som monteras i fönstrets båge eller karm. Hål eller spalter för luftintag tas upp enligt mall, gör-det-självmontage.

Fönsterventilerna monteras lämpligen i fönstrets övre karm/båge. De har reglerbart luftflöde och diskret design i aluminium eller plast.

Fönsterventilerna finns i tre utföranden, anpassade för olika ventilationsbehov. Utomhusdelen är försedd med insektsgaller.

Pax Fönsterventil AW-40

Inomhusdel i vit plast, 411x19 mm
Utomhusdel i vit plast, 411x17 mm
Art.nr. 2901-1
SEG 9302312
RSK 8758191

Pax Fönsterventil BW-20

Inomhusdel i metall, 368x22 mm
Utomhusdel i vit plast, 365x22 mm
Art.nr. 2902-1
SEG 9302314
RSK 8758193

Pax Fönsterventil CW-40

Inomhusdel i metall, 411x19 mm
Utomhusdel i vit plast, 411x17 mm
Art.nr. 2903-1
SEG 9302316
RSK 8758195



Fönsterventil AW-40



Fönsterventil BW-20



Fönsterventil CW-40



Pax Eos – Ventilation med värmeåtervinning

Det smarta ventilationsaggregatet

Pax Eos har utvecklats för att kunna monteras enkelt och till en rimlig kostnad i både gamla och nyare hus. Självklart tar den bort både fukt och lukt, men ger också ett bättre inomhusklimat.

Pax Eos har en mängd automatiska funktioner som samarbetar för att ventilationen alltid ska vara optimal. Den arbetar kontinuerligt, och allra smartast: den återvinner husets värme och sparar därför energi.

En enda Eos gör stor skillnad

Bor du i ett hus byggt för självdrag ska du absolut titta närmare på Pax Eos.

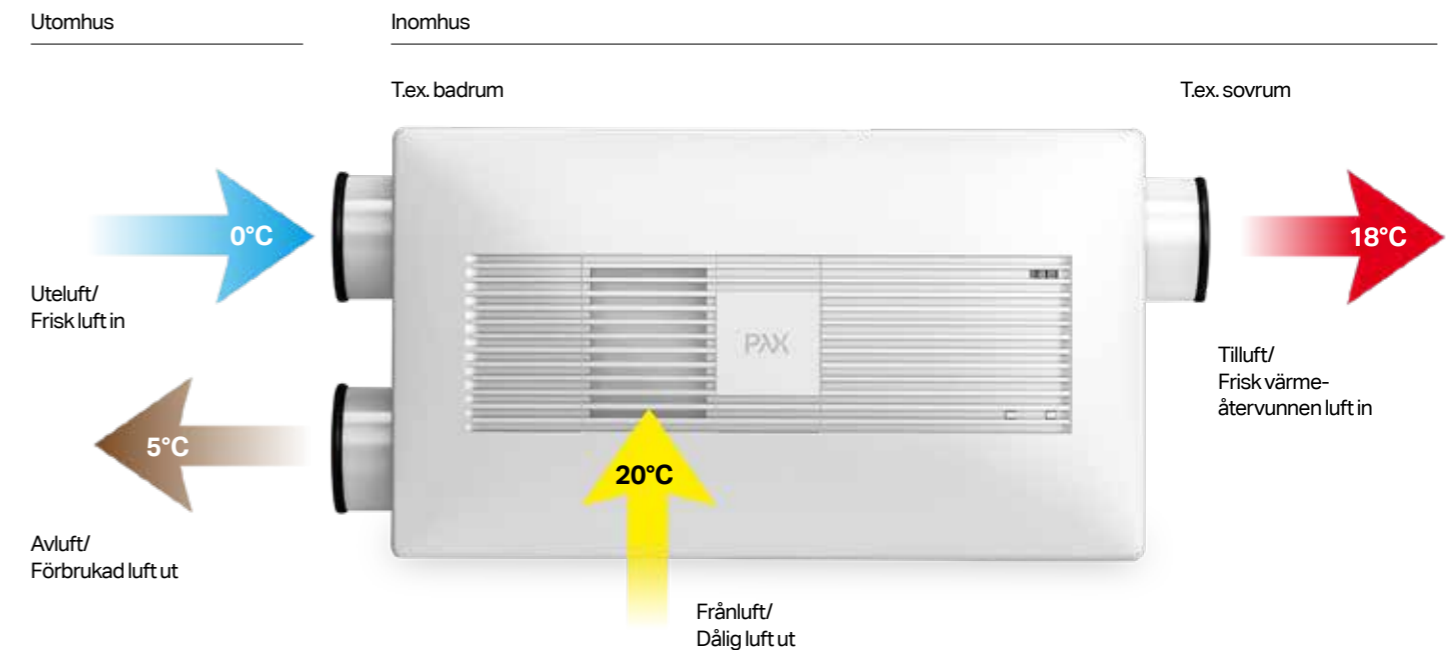
En enda Eos gör skillnad för hela huset och inte bara för ett enskilt rum. Börja med en i badrummet, och varför inte komplettera med ytterligare en i källaren, kanske i tvättstugan? Vi kan lova att du kommer att känna skillnaden!

Självklart ger Eos också förbättrad ventilation i lägenheter. Kolla med din värd vilken typ av ventilation du har idag.

Pax Eos unika fördelar

- Kompakt från- och tilluftsaggregat med värmeåtervinning.
- Godkänd för montage i våtrum.
- Enkel att montera/eftermontera *
- Monteras i tak eller på vägg.
- Unik monteringsram - en person kan klara arbetet på egen hand.
- Ingen kondensbildning.
- Tyst gång och mycket låg energiförbrukning.
- Ställbar fuktautomatik.
- 75–80% verkningsgrad.
- Mycket enkla filterbyten.
- Självkalibrering.

* En 230V elanslutning, två hål i ytterväggen och en Ø100 mm tilluftskanal till ett eller fler angränsande rum är allt som behövs.





Pax Eos byter luften och behåller värmen.

Sparar både värme och pengar

En stor finess med Eos är att den tar tillvara på husets värme, och återanvänder den. Det är både ekonomiskt och skönt.

Så här fungerar det: Husets uppvärmda luft dras in i Eos. Innan den skickas ut används den till att värma den inkommande friska uteluften, så att den till största delen är uppvärmd redan när den kommer in i huset.

Åtta av tio värmekronor återanvänds

Verkningsgraden hos Pax Eos är upp till 80 procent, vilket innebär att åtta av tio värmekronor värmer huset igen. Alltså en bra investering för både dig och miljön.

Justerbart luftflöde

Alla bostäder är olika. Därför är Pax Eos luftflöde justerbart i tre fasta steg: 30, 52 eller 78 kubikmeter per timme. Tumregeln är att luften i din bostad bör bytas ut varannan timme.

Mer automatik som gör Eos intelligent

Som du redan förstått är Pax Eos ett smart litet ventilationsaggregat, med inbyggd fuktstyrning som automatiskt forcerar till renodlat frånluftflöde vid förhöjd relativ fuktnivå. När fukten är borta återgår flödet till det förvalda igen.

Sköter sig själv

När du sätter igång din nya Eos justerar den sig automatiskt efter förutsättningarna i ditt hus. Inställningarna på Eos behöver sällan justeras. Om det ändå behövs görs det enkelt via den medföljande fjärrkontrollen alternativt manöverpanelen.

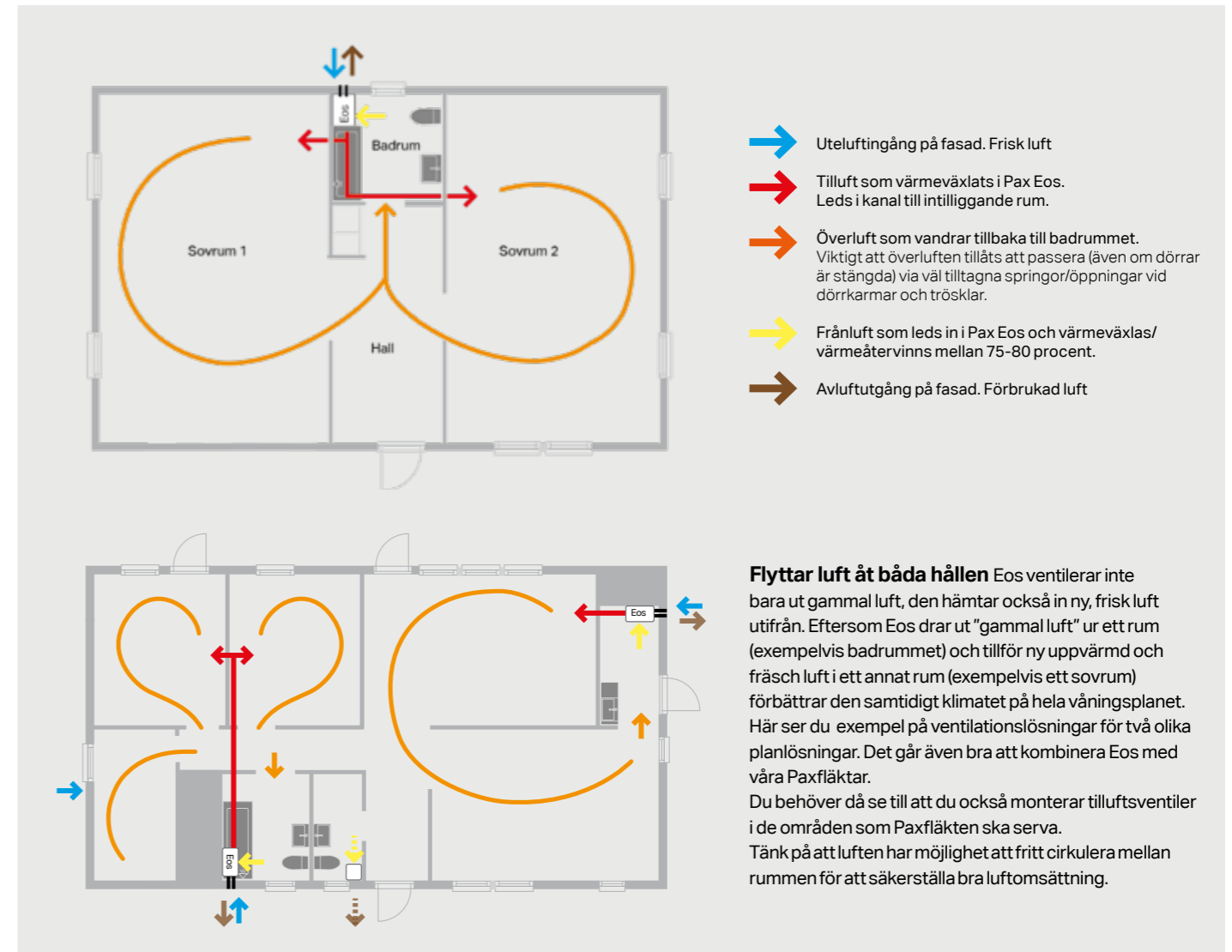
Smarta lösningar

Pax Eos tar inte mycket plats. Dessutom har den flera olika anslutningsmöjligheter, så att både rör och el ska kunna dras så snyggt som möjligt, både på väggen och i taket.

Du kan göra det mesta av monteringen själv, eller anlita ett proffs för hela jobbet. Den unika monteringsramen gör att en person enkelt kan montera upp Eos på egen hand. Med ett fåtal verktyg och våra smarta lösningar tar det inte heller lång tid.

För att installationen ska bli så enkel och snygg som möjligt är anslutningarna anpassade till standard spirorör Ø100 millimeter.

Genom Pax Eos förvärmning ges en extra fördel när det är kallt ute. Innan den kalla luften utifrån kommer in i huset förvärmas den till 18°, förutsatt att innetemperaturen är 20-21°, så att den är nära ordinarie inomhus-temperatur redan från början. Det är både skönt och energibesparande.



Vill du att Eos automatiskt ska ge en så ekonomisk drift som möjligt när det är kallt ute ställer du in Eco-läget. Vill du att automatiken istället ska ge ett jämnt inflöde av 18°, skön inluft slår du över till Comfort-läge.

För nordiska förhållanden

Pax Eos är ett gediget bygge, rustad för att användas i Norden. Självklart är den testad och S-märkt, dubbelisolerad och IP24-klas-sad. Den har en EC-motor, alltså en borstlös likströmsmotor som är fantastiskt driftsäker. Båda modellerna har energiklass A.

Inget kondensavlopp

Eos behöver inget kondensavlopp, eftersom den intelligenta styrningen reglerar luftflödena så att kondensering inte kan uppstå.

Filterbyte

För att garantera riktigt bra luftkvalitet och funktion har Eos dubbla filter. De är enkla att byta själv, vilket bör göras en gång per halvår, eller vid behov – Eos säger själv till när det är dags. Standardfiltren finns att köpa via våra återförsäljare.

Ont om plats i badrummet?

Har du ont om utrymme för att montera Eos i badrummet eller tvättstugan? Montera då Pax slangstosanslutning för frånluften som finns som tillbehörspaket. På så sätt kan Eos placeras i till exempel en intilliggande garderob.

En enda Eos gör stor skillnad

Bor du i ett hus byggt för självdrag ska du absolut titta närmare på Pax Eos.

En enda Eos gör skillnad för hela huset och inte bara för ett enskilt rum. Börja med en i badrummet, och varför inte komplettera med ytterligare en i källaren och kanske i tvättstugan?

Vi kan lova att du kommer att känna skillnaden!



Pax Eos 100H - för fast installation
 Art.nr. 1110-2
 SEG 9302121
 RSK 6724023

Pax Eos 100H+ - med sladd och stickpropp
 Art.nr. 1110-3
 SEG 9302545
 RSK 6603300

Fläktar och ventiler

Täckplatta

Badrumsfläktar
Används när fläkten inte täcker kanal-
öppningen och/eller vid problem med skruv-
förankring i direkt närhet av kanalmyning.
För öppningar max Ø160 mm.



	Vit	Svart
Art.nr.	8143-6	8143-8
SEG	9302519	9302610
RSK	8760392	8801371

Kallrasspjäll

Calima, Sirocco och Levante

För eftermontage när fläkten monteras mot kanal
som saknar självdrag *, t ex yttervägg.



Art.nr.	8127-1
SEG	9302521
RSK	8760523

* OBS! Ett kallrasspjäll är direkt skadligt om fläkten
monteras i ventilationskanal med naturligt självdrag.

Varvvals- och effektregulator

Pax Viaduct

För reglering av varvtal på fläktar. Monteras
utanpåliggande eller infälld i apparatdosa.



Art.nr.	8134
SEG	9302447
RSK	8757968

Termostat Passad 00, Levante 00,
Kanalfläktar och Viaduct.

Extern termostat för temperaturstyrt tillslag av fläkt.
Lämplig vid värmeförflyttning.



Art.nr.	8155-1
SEG	9302340
RSK	8757980

Distansram Passad

Flyttar ut fläkten 52 mm från underlaget.
Gör det möjligt att montera en Passad fläkt i
kanal som är mindre än Ø100 mm, eller som
är för trång för montage med instick.

Art.nr.	8145-1
SEG	9302375
RSK	8758335



Allpolig brytare

för inbyggnad i Pax
Passad 00, 30 och 31

Enligt standarden för hushållsprodukter,
EN 60 335-1, ska dessa kunna brytas
från elnätet.

Art.nr.	8104-3
SEG	9302373
RSK	8758326



Kallrasspjäll

Pax Passad 00 eller 30

För eftermontage om fläkten monteras i
kanal som saknar naturligt självdrag.
Förutsätter att annat ventilationssystem
sköter byggnadens grundventilationsflöde.

Art.nr.	8125-1
SEG	9302371
RSK	8758481



Noskona Pax Passad 31

Monteras som ersättning för kallrasspjäll
om fläkten ska anslutas till kanal med
naturligt självdrag.

Art.nr.	8126-1
SEG	9302372
RSK	8758482



Jalusispjäll

Ytterväggsgaller med spjällfunktion.
Förhindrar kallras när fläkt är i fränslaget läge.
Passar i anslutning till Ø100 mm-kanal.

Art.nr.	8124
SEG	9302434
RSK	8757967



Ytterväggsgaller Ø80 och Ø100

Fasadgaller med Ø80 eller Ø100 mm anslutning
mot vägggrör. Anpassat till Pax fläktar i ytterväggs-
montage. Finns i vit, övermålningsbar ABS-plast
samt svart eller rött utförande.



	Vit Ø80	Vit Ø100	Svart Ø100	Röd Ø100
Art.nr.	8202-1	8156-1	8156-2	8156-3
SEG	9302309	9302304	9302305	9302306
RSK	8758093	8758086	8758085	8758087

Innerväggsgaller

Anpassad för ventilationskanaler
Ø90–Ø140 mm.

Art.nr.	Vit
SEG	8153
RSK	9302448
RSK	8757970



Vägggrör Ø80 och Ø100

Skarvbara Ø80 och Ø100 mm
vägggrör i ABS-plast
för montage
i anslutning till Pax fläktar
och ytterväggsgaller.
Bygglängd 150 mm.



	Ø80	Ø100	Ø100 2-pack
Art.nr.	2702-7	5913-1	8157-1
SEG	9302482	9302442	9302307
RSK	8758181	8758148	8757978

Rör dB Ø100

För Pax Vägventiler Ø100 mm

Art.nr.	2702-12
SEG	9302487
RSK	8758186



Rör dB Ø80

För Pax Vägventiler Ø80 mm

Art.nr.	2702-11
SEG	9302486
RSK	8758185



Vindskyddshuv

Väderskydd för montage i kombination med
Pax ytterväggsgaller. Finns i grå, övermål-
ningsbar ABS-plast samt exklusivt utförande
i rostfritt stål.



	Grå	Rostfritt
Art.nr.	8158-1	8158-4
SEG	9302308	9302323
RSK	8757979	8758125

Täckplatta ute vit

Används som monteringsram/stödram
utvändigt när fläkten inte täcker
kanalöppningen

Art.nr.	8142-2
SEG	9302493
RSK	8757974



Överluftsdon Ø100 och Ø125

Universalgaller i vit ABS-plast för anslutning till
Ø100 alternativt Ø125 mm-kanal.

	Ø100	Ø125
Art.nr.	8909-6	8909-8
SEG	9302444	9302445
RSK	8758332	8758333



Termostatkassett

till Pax Vägventiler

Art.nr.	2702-1
SEG	9302474
RSK	8758175



Filter G3

till Pax Vägventiler

Art.nr.	2704-1
SEG	9302457
RSK	8751525



Insektsfilter

till Pax vägventiler.
Passar ventiler med både Ø80 och Ø100mm.

Art.nr.	7201-4
SEG	9302491
RSK	8758190



Eos - ventilation med värmeåtervinning

Komplett tillbehörspaket

Till Pax Eos finns ett komplett tillbehörspaket som du hittar
hos våra återförsäljare. Paketet innehåller två tilluftsventiler,
en frånluftsventil, frånluftstos, ljuddämpare och ett Pax Eos
ytterväggsskit. Vill du komplettera din installation finns även
varje del att köpa separat.



Pax Eos tillbehörspaket

Art.nr.	8404-1
SEG	9302549
RSK	6603298

Pax Eos kit yttervägg plaströr

För rördragning av uteluft och avluft, till och från Eos till yttervägg.
Innehåller ytterväggsgaller och rör Ø100 mm för väggenomföring.



Pax Eos kit yttervägg plaströr

Art.nr.	8403-1
SEG	9302507
RSK	6724137

Ljuddämpare

För extra ljuddämpning, justerbar längd 300-550 mm.
Ljuddämpare Ø100 mm x upp till 0,55 m



Ljuddämpare

Art.nr.	8903-1
SEG	9302518
RSK	6724144



Filtersats

Art.nr.	8400-5
SEG	9302506
RSK	6724136



Pax Tilluftsventil Ø100mm stål

Art.nr.	2907-1
SEG	9302553
RSK	8776845



Frånluftstos

Art.nr.	8404-0
SEG	9302548
RSK	6603297



Frånluftsventil Ø100 stål

Art.nr.	2907-3
SEG	9302552
RSK	8776567

Ordlista – bra att veta



A: Kanal med naturligt självdrag

1. Välj helst en fläkt med ständigt, lågt grundflöde och forceringsautomatik, till exempel Pax Calima eller Pax Levante 50.

2. Önskas fläkt med på- och avfunktion monteras modell utan kallrasspjäll, till exempel Pax Levante 30. Då bibehålls självdraget även när fläkten inte går.

B: Kanal utan naturligt självdrag

1. Välj helst en fläkt med ständigt, lågt grundflöde och forceringsautomatik, till exempel Pax Calima eller Pax Levante 50.

2. Önskas fläkt med på- och avfunktion monteras modell med kallrasspjäll, till exempel Pax Passad 31. Kallrasspjället hindrar oönskad luftström in i rummet när fläkten inte arbetar.

Självdrag

Självdrag uppstår vid skillnader mellan ute- och innetemperatur. Den oftast varmare inomhusluften är lättare, och vill av egen kraft stiga uppåt. Kanaler som släpper ut frånluft, ofta ventilationspipor i den varma skorstenen eller separata kanaler som mynnar ovan husets yttertak, brukar kallas självdragskanaler.

För att självdragsprincipen ska fungera, ska det samtidigt finnas tilluftventiler som släpper in motsvarande luftmängd i t ex sovrum och vardagsrum.

Då temperaturskillnaden (inne/ute) är liten, eller ingen alls, minskar eller uteblir självdragseffekten. För att förstärka frånluftflödet monteras Pax-fläktar i anslutning till självdragskanaler.

Kallras

En frånluftskanal genom yttervägg i t ex ett badrum, skapar sällan naturligt självdrag. För att hindra kallraset i denna kanal, monteras i första hand en Pax fläkt som skapar ett ständigt grundventilationsflöde ut ur rummet. Alternativt kan en Pax fläkt med mekaniskt kallrasspjäll monteras, vilket innebär att ventilationskanalen stängs när fläkten är avstängd.

Eftergångstid

Fläkten startas via ljussensor eller manuellt med en belysningsbrytare eller annan separat brytare.

En eftergångstid påbörjas vid en hastig ljusförändring, alternativt när belysningen släcks/brytaren slås ifrån. Ställbar eller fast inställd eftergångstid beroende på modell.

Lämplig funktion för toalettutrymmen.

Sensor

Sensor är en enhet som reagerar på t ex temperatur, ljus eller fukt.

Fuktstyrning/fuktautomatik

En inbyggd sensor bevakar ständigt rummets fuktnivå. Fläkten startar alt ökar till maxflöde, automatiskt vid förhöjd fuktnivå.

Reglagefri funktion alternativt justerbart startläge beroende på modell.

Lämplig för alla typer av våtutrymmen.

Varvtalsstyrning

Steglös varvtalsreglering av fläkt. Lämplig som fläktstyrning i där kontinuerlig luftväxling önskas. Även lämplig för att reglera luftflöde vid värmtransport i hus med t ex luftvärmepump och/eller braskamin.

Termostatstyrning

Fläktar:

Fläkten startar automatiskt vid förhöjd temperatur. Justerbar starttemperatur. Lämplig vid värmeförflyttning.

Ventiler:

Pax väggventiler finns med en inbyggd termostat som öppnar och stänger ventilen.

Vädringsfunktion

För automatiskt luftombyte på platser där du vistas tillfälligt t ex fritidshus eller källare. Om fläkten har varit inaktiv aktiveras en vädringsfunktion som säkerställer ventilationen. För Calima gäller 12-timmars intervall, du kan välja mellan tre olika tider 30/60/90min.

Vanliga frågor

1. Var ska fläkten sitta för att göra bäst nytta?

I utrymme där luften på något sätt förorenas, t ex badrum, tvättstuga, toalett, garage, hobbyrum.

2. Var får en Paxfläkt monteras?

Pax frånluftsfläktar är godkända för montage enligt klass IP44, d v s inom ramen för duschutrymme. Montera så högt som möjligt. Modeller med 12-voltsingång möjliggör fläktmontage även i båt, husbil, fritidshus eller via lämplig converter 230V/AC - 12V/DC.

3. När behövs en kontinuerlig luftväxling?

I utrymmen där du normalt vistas bör luften bytas ut varannan timma. Det mår både du och huset bra av!

4. I vilka lägen ska jag välja en fläkt med kallrasspjäll?

Vid montage i egen separat kanal som saknar självdrag, till exempel yttervägg. Används främst som punktförstärkning för ventilation om din bostad har ett annat befintligt system för grundventilation t ex mekanisk frånluftsventilation. OBS! Ett kallrasspjäll är direkt skadligt om fläkten monteras i ventilationskanal med naturligt självdrag (exempelvis i tak).

5. Hur ventilerar jag mitt vindsutrymme eller husgrund?

Här finns inga generella svar, dessa utrymmen fodrar individuella åtgärder, kontakta auktoriserad ventilationsrådgivare.

6. Kondensvatten droppar från min takmonterade fläkt. Vad kan det bero på?

Alla frånluftskanaler ska vara välisolerade. Varm och fuktig luft från frånluftsfläkten passerar i ex ett kallt spirorör, då bildas kondens, isolera rören.

7. Kan jag som lekman montera och installera en Pax-fläkt själv?

En hel del kan du göra själv men rådgör med fackman om placering och kanaldragnin. Läs noga igenom monteringsanvisningen! OBS! All fast elinstallation ska utföras av behörig elinstallatör.

8. I vilka rum och var ska jag placera tilluftsventiler?

Tilluftsventiler placeras lämpligen i utrymmen där vi vistas mycket, t ex vardagsrum, sovrum, allrum etc. Placeras högt på väggen.

9. Hur märker jag att huset behöver kompletteras med tilluftsventiler?

Du känner trötthet, imma på sovrumsfönstret, instängd lukt, svårt att tända braskaminen, golvdreg.

10. Vilken tilluftsventil är bäst? Fönster- eller väggventil?

Väggventil är att föredra. Den ger ett bättre och lugnare luftflöde. Fönsterventil är lösningen då håltagning för väggventil är ett problem.

11. Var i fönstren ska ventilen placeras?

Fönsterventilen bör monteras i fönstrets övre del, i karmen eller fönsterbågen.

12. Hur stort rum klarar en väggventil?

En väggventil Ø100 klarar att förse ett rum med tilluft på upp till ca 24m². Större rum – fler ventiler.

13. Kan jag som lekman montera tilluftsventilerna själv?

Ja, det kan du men läs noga bruksanvisningen innan håltagning.

14. Vad är IP-områden?

När du installerar en elektrisk apparat i ett badrum eller ett annat rum med vattenarmatur måste du ta hänsyn till de så kallade IP-områdena. Varje elektrisk apparat är märkt med en kapslingsklass (IP-klass), som visar hur skyddad den är mot vatten och damm.

Våtutrymmen delas in i tre IP-områden där varje område har en lägsta IP-klass som får användas. Det är alltid den behörige installatören som avgör var i våtutrymmet som installationen kan ske.

15. Vad innebär CE- och S-märkning?

CE-märkningen är ett legalt krav inom EU. Genom att CE-märka sin produkt intygar tillverkaren att produkten uppfyller de produkt-säkerhetskrav som gäller inom EU. S-märket är en frivillig certifiering. Med S-märket berättar tillverkaren för kunden att produkten har blivit testad och godkänd av Intertek.

Intertek är ett oberoende provningslaboratorium som testar produkter för att se om de uppfyller säkerhetskraven för bland annat elsäkerhet, brandskydd och mekaniska skaderisker.



Pax – nytänkande varje dag sedan 1945

Efter andra världskrigets slut ställde världen om, från lidande och förstörelse till framtidshopp och fred. 1945 startade uppfinnaren och entreprenören Folke Andersson Pax och började tillverka köksfläktar. Namnet är förstås ingen slump – Pax är det latinska ordet för »fred«.

Välståndet fortsatte att växa i Sverige, och människor fick nya vanor. Man började till exempel att duscha, både ofta och länge. Badrummens självdragsventilation räckte inte längre till. Folke Andersson såg en lösning och Pax lanserade Sveriges första fläkt, skapad och godkänd för våtrum. I samma veva flyttade huvudkontor och tillverkning till sörmländska Hälleforsnäs.

Varje år säljer Pax över 100 000 fläktar som bidrar till bättre luft i bostäder.

I dag är Pax så mycket mer än ett fläktföretag. Genom flera företagsköp har sortimentet breddats med handduktorkar och radiatorer. Det innebär att Pax hämtar kraft ur tre kraftfulla rötter, som alla är verket av nytänkande entreprenörer.

Sedan 2013 ingår Pax i börsnoterade Volution Group plc. Vi på Pax anstränger oss varje dag för att fortsätta Folke Anderssons nytänkande. Vårt sortiment omfattar nu en full bredd av värme- och ventilationsprodukter som alla bidrar till en hållbar, modern och hälsosam miljö i hemmet.

För en
bättre miljö
i hemmet.